

HET GEHEIM VAN REMBRANDTS DRIEHOEKJE



Rembrandt kon heel goed gezichten schilderen. Het is soms net alsof er echt iemand naar je kijkt vanaf zijn schilderijen. Hoe hij dat deed? Door in ieder geval te zorgen voor een mooie belichting van het gezicht. Dat maakt het levendiger.

Het licht komt op Rembrandts schilderijen bijna altijd van links. Vaak plaatste hij het model een beetje scheef, net van het licht afgewend. Zo is de linkerhelft van het gezicht fel belicht en de rechterhelft in schaduw. Daar vangt alleen de wang wat licht. Een driehoekje licht, oftewel het driehoekje van Rembrandt.

Zelfportret met twee cirkels, ca. 1665-1669, olieverf op doek, Kenwood House.



Opdracht

DRIEHOEKJES TELLEN

Ga op zoek naar de driehoekjes in Rembrandts werken. Kijk op het [werkblad](#) en ga tellen. Voor tips kijk je op het [hulpblad](#).

DRIEHOEKEN-PUZZEL

Ben je goed in puzzelen? Dan is deze opdracht iets voor jou. Zorg dat de Staalmeesters weer op hun juiste plek aan tafel zitten. Ga naar het [werkblad driehoekenpuzzel](#).



Opdracht



Opdracht

REMBRANDT BELICHTING

Maak nu een eigen portretfoto waarbij je op zoek gaat naar Rembrandts driehoekje. Ga naar het [werkblad Rembrandt Belichting](#).

WEETJE Veel fotografen zijn nog altijd op zoek naar Rembrandts driehoekje in hun foto's. Ze belichten het gezicht van één kant, de andere zijde is dan dus donker. Hierdoor lijkt het gezicht niet plat, maar krijgt het diepte. Net echt. Zo gaat de aandacht meteen naar de persoon.

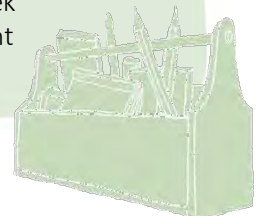
WAT HEB JE NODIG

lichtbron (lamp, kaars, mobiele telefoon)
mobiele telefoon/fotocamera

Tip 1: Plaats je lichtbron hoog en schuin voor de persoon die je wilt fotograferen.

Tip 2: Gebruik een donkere achtergrond.

Tip 3: Zorg dat Rembrandts driehoek aan de schaduwzijde van het gezicht niet doorloopt tot aan de mond.





Portret van Johannes Wtenbogaert, 1633, olieverf op doek, Rijksmuseum Amsterdam



Zelfportret fronsend, ets, 1630, Museum Het Rembrandthuis.



Jonge vrouw in gefantaseerde kleding, 1633, olieverf op paneel, Rijksmuseum Amsterdam.



WEETJE Waarom komt het licht op Rembrandts schilderijen altijd van links? Rembrandt was rechts. Als het licht ook van rechts zou komen, werkte hij in de schaduw van zijn eigen hand.

WEETJE Op Rembrandts etsen komt het licht meestal niet van links maar van rechts. Hoe zit dat? Bij etsen wordt de voorstelling van een metalen plaat afgedrukt op papier. Op het papier staat de voorstelling dan in spiegelbeeld. Rechts is links geworden. En links wordt rechts.



Familieportret, ca. 1665-68, olieverf op doek, Herzog Anton Ulrich-Museum, Braunschweig



De anatomische les van DR Nicolaes Tulp, 1632, olieverf op doek, Mauritshuis



De Staalmeesters, 1662, olieverf op doek, Rijksmuseum.





